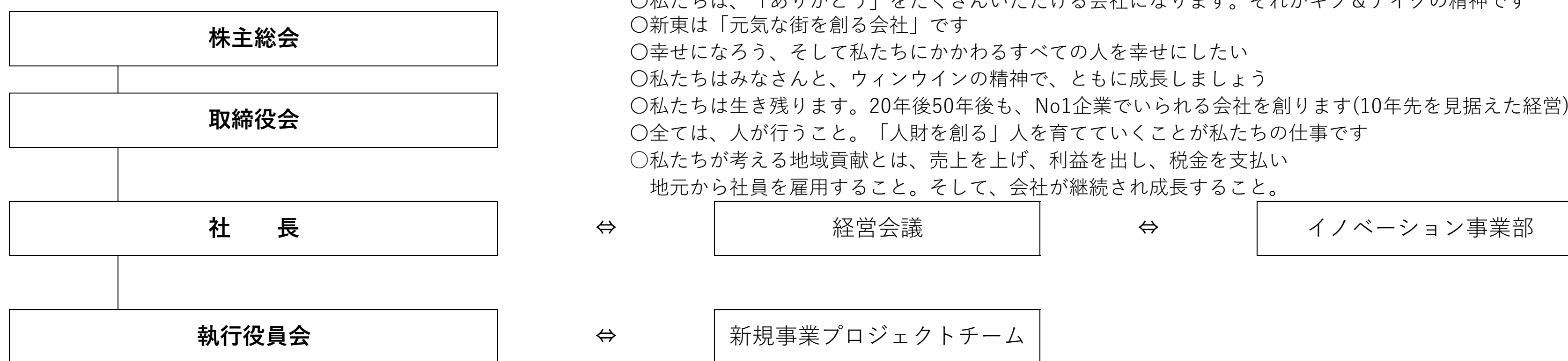
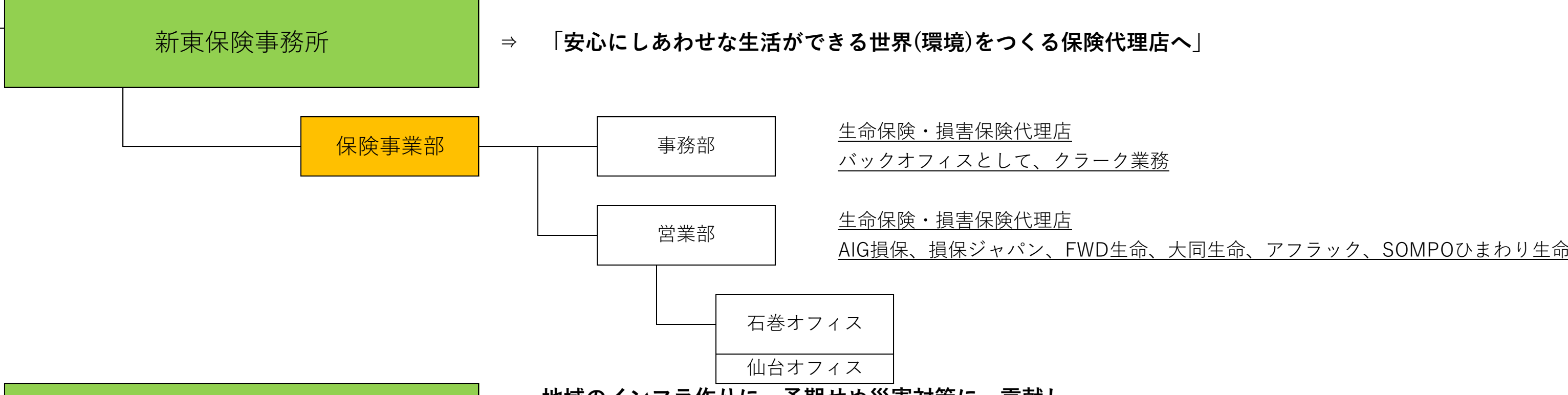
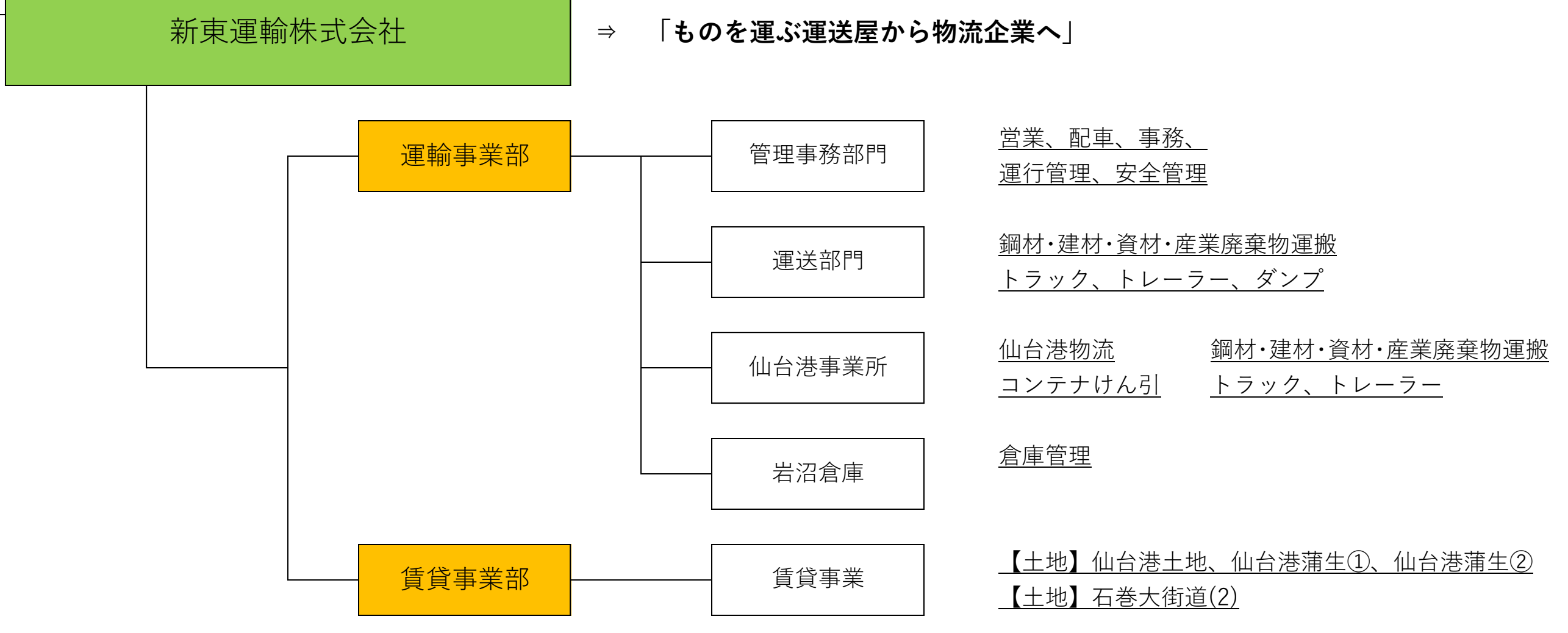


# 【シントウグループ組織図】

新東の思い  
 ○私たちは、社会のひとつと、なくてはならない存在でありたい  
 ○私たちは、「ありがとう」をたくさんいただける会社になります。それがギブ&テイクの精神です  
 ○新東は「元氣な街を創る会社」です  
 ○幸せになろう、そして私たちにかかわるすべての人を幸せにしたい  
 ○私たちはみなさんと、ウィンウィンの精神で、ともに成長しましょう  
 ○私たちは生き残ります。20年後50年後も、No1企業でいられる会社を創ります(10年先を見据えた経営)  
 ○全ては、人が行うこと。「人財を創る」人を育てていくことが私たちの仕事です  
 ○私たちが考える地域貢献とは、売上を上げ、利益を出し、税金を支払い、地元から社員を雇用すること。そして、会社が継続され成長すること。



会社名	事業部	部門	事業内容
-----	-----	----	------



地域のインフラ作りに、予期せぬ災害対策に、貢献し、「住みよい街づくりを目指して、地域の建設企業として成長する」  
 ⇒ 「地元の総合商社として、すべてをビジネスに。成長発展をする生産性の高い企業になる」

